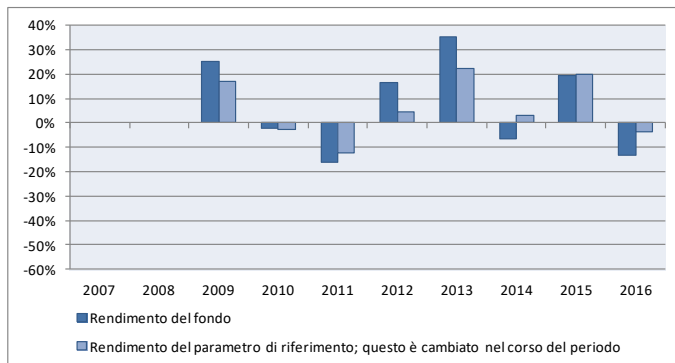


Spese

Spese una tantum prelevate prima o dopo l'investimento	
Spese di sottoscrizione	Non previste.
Spese di rimborso	Non previste.
Percentuale massima che può essere prelevata dal vostro capitale prima che venga investito o al momento del rimborso.	
Spese prelevate dal fondo in un anno	
Spese correnti (%)	1,21%.
Spese prelevate dal fondo a determinate condizioni specifiche	
Commissioni legate al rendimento	Commissione di performance pari al 20% dell'overperformance dovuta esclusivamente quando l'incremento percentuale del valore della quota sia superiore all'incremento percentuale del benchmark all'interno dell'orizzonte temporale di riferimento (anno solare 1° gennaio – 31 dicembre). Laddove maturata, la commissione è corrisposta annualmente a favore della SGR mediante addebito dell'importo al fondo. Nell'esercizio chiuso al 31 dicembre 2016, la commissione legata al rendimento è stata pari a 0,12%.

Le spese corrisposte dall'investitore sono usate per coprire i costi di gestione del fondo, inclusi i costi di marketing e commercializzazione. Tali spese riducono la crescita potenziale dell'investimento. E' prevista l'applicazione di **diritti fissi**, il cui ammontare è indicato nel Prospetto. Le **spese correnti** si basano sui costi dell'esercizio precedente chiuso al 31 dicembre 2016. L'importo di tali spese può variare da un esercizio all'altro e non include le commissioni legate al rendimento e i costi di transazione (fatta eccezione per le spese di sottoscrizione e/o rimborso pagate dal fondo al momento dell'acquisto o della vendita di quote di un altro organismo di investimento collettivo). Per ulteriori informazioni sulle spese di sottoscrizione e rimborso, i diritti fissi, le spese correnti e le modalità di calcolo della commissione di performance si prega di consultare il Prospetto del fondo (Parte I, Sez. B) e l'ulteriore documentazione disponibile sul sito internet www.zenitonline.it.

Risultati ottenuti nel passato



I rendimenti passati non sono indicativi di quelli futuri

Il fondo è stato costituito il 3 giugno 1996.

Le quote di classe I sono state introdotte dal 1° luglio 2008 e pertanto non sono disponibili dati relativi alle performance passate.

Le performance sono calcolate in euro.

I risultati del fondo includono le spese a carico del fondo (non riflesse nella performance del benchmark) e non includono le spese direttamente gravanti sull'investitore; i risultati del benchmark sono riportati al netto degli oneri fiscali per il primo semestre 2011 e al lordo per il secondo semestre 2011.

Informazioni pratiche

- ✓ Depositario: ICBPI S.p.A.
- ✓ Copia - in lingua italiana - del Regolamento di gestione, del Prospetto e dell'ulteriore documentazione d'offerta del fondo, dell'ultima relazione annuale e della relazione semestrale, nonché ogni ulteriore informazione pratica in merito al fondo, sono disponibili gratuitamente sul sito internet di Zenit SGR www.zenitonline.it, presso la sede della SGR e degli intermediari distributori. Il partecipante può richiedere per iscritto alla SGR l'invio, anche a domicilio, dei documenti menzionati.
- ✓ I documenti contabili sono altresì disponibili presso il Depositario.
- ✓ La sottoscrizione delle quote del fondo può avvenire mediante il versamento in un'unica soluzione o mediante piani di accumulo.
- ✓ L'importo minimo di sottoscrizione del presente fondo varia a seconda della modalità di sottoscrizione prescelta.
- ✓ Il fondo si compone di quote di Classe E, quote di Classe I, quote di classe R e quote di Classe W. Per maggiori informazioni in merito alle modalità di sottoscrizione delle quote si rinvia al Prospetto ed al Regolamento di gestione.
- ✓ Il valore unitario della quota del fondo - calcolato quotidianamente salvo nei giorni di chiusura della Borsa Valori italiana e di festività nazionali - è disponibile, con la frequenza sopra indicata, sul sito internet della SGR e sul quotidiano "Il Sole 24 Ore".
- ✓ Il presente fondo è disciplinato dalla normativa in materia fiscale dello Stato Italiano; tale normativa può avere un impatto sulla posizione fiscale personale dell'investitore.
- ✓ Le informazioni aggiornate di dettaglio sulla politica e prassi di remunerazione e incentivazione del personale sono disponibili sul sito internet di Zenit SGR www.zenitonline.it. Una copia cartacea o un diverso supporto durevole contenente tali informazioni sono disponibili gratuitamente per gli investitori, su richiesta.

Zenit SGR S.p.A. può essere ritenuta responsabile esclusivamente sulla base delle dichiarazioni contenute nel presente documento che risultano fuorvianti, inesatte o incoerenti rispetto alle corrispondenti parti del Prospetto del fondo.

Il fondo è autorizzato in Italia e regolamentato dalla Banca d'Italia. Il Prospetto ed il KIID sono regolamentati dalla CONSOB. Zenit SGR S.p.A. è autorizzata in Italia dalla Banca d'Italia e regolamentata dalla Banca d'Italia e dalla CONSOB.

Le informazioni chiave per gli investitori qui riportate sono valide alla data del 13 luglio 2017.