



**Zenit Breve Termine - Classe R**

Data di riferimento: 23/02/2018

Il fondo ZENIT BREVE TERMINE investe sul mercato obbligazionario dell'area Euro. Il portafoglio è diversificato in titoli governativi e obbligazioni societarie, con una vita residua media inferiore ai due anni e con un elevato rating degli emittenti. Grazie ad una contenuta variabilità dei rendimenti, il fondo è adatto a chi cerca un investimento prudente con l'obiettivo primario di conservare il proprio capitale.

**Caratteristiche**

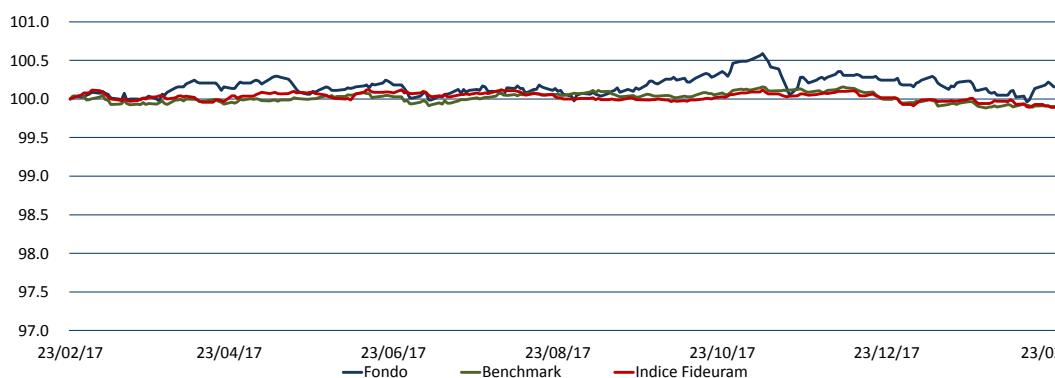
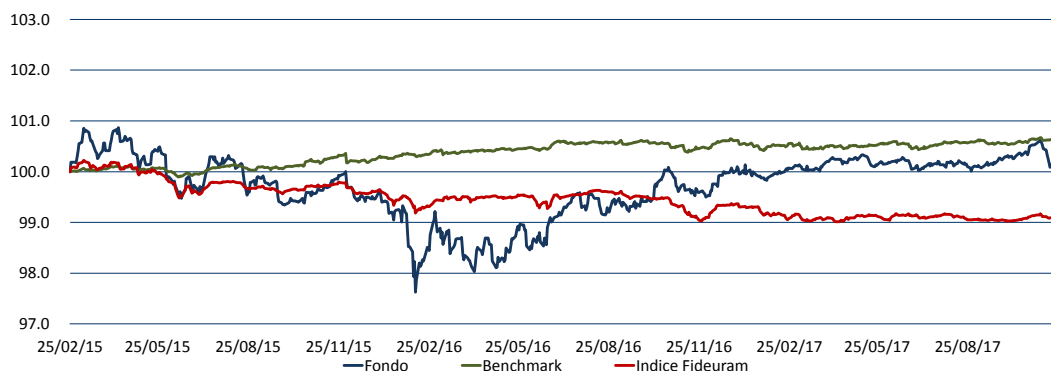
<b>Valore Quota Classe R</b>	8.193	<b>Indicatore sintetico di rischio</b>	<b>1</b>	<b>2</b>	<b>3</b>	<b>4</b>	<b>5</b>	<b>6</b>	<b>7</b>
<b>Valuta di denominazione</b>	EUR		← Più basso						
<b>Orizzonte temporale</b>	1-2 anni		Più alto →						
<b>Data inizio</b>	30/06/1996	<b>Bluerating</b>							
<b>Categoria Assogestioni</b>	Governativo Euro Breve Termine	<b>CFS Rating</b>							
<b>Codice ISIN</b>	IT0001070629	<b>Lipper 3y Rend.Ass.</b>	<b>1</b>	<b>2</b>	<b>3</b>	<b>4</b>	<b>5</b>		
<b>Patrimonio del fondo al 23/01/2018</b>	€14,752,469.87	<b>Lipper 3y Rend.Ass.</b>	<b>1</b>	<b>2</b>	<b>3</b>	<b>4</b>	<b>5</b>		
<b>Indice di categoria</b>	Fideuram Obb Governativo Euro Breve Termine								
<b>Benchmark</b>	60% BofA Merrill Lynch EMU Direct Governments 1-3 Yrs, 30% BofA Merrill Lynch Euro Currency LIBOR 3-month Constant Maturity, 10% BofA Merrill Lynch EMU Corporates 1-3 Yrs.								

**Rendimenti di periodo**

Performance	23/01/2018 <b>1 Mese</b>	23/11/2017 <b>3 Mesi</b>	23/08/2017 <b>6 Mesi</b>	31/12/2017 <b>Inizio Anno</b>	23/02/2017 <b>12 mesi</b>	31/12/2016 <b>2017</b>	31/12/2015 <b>2016</b>	31/12/2014 <b>2015</b>	31/12/2013 <b>2014</b>
<b>Fondo</b>	-0.1%	-0.1%	0.1%	0.0%	0.2%	0.2%	0.5%	0.8%	2.1%
<b>Benchmark</b>	-0.1%	-0.2%	-0.2%	0.0%	-0.1%	-0.1%	0.4%	0.5%	1.2%
<b>Indice di Categoria</b>	-0.1%	-0.2%	-0.1%	0.0%	-0.1%	-0.4%	-0.3%	0.0%	1.1%

**Rendimenti medi annui composti**

Performance	23/02/2017 <b>1 Anno</b>	23/02/2016 <b>2 Anni</b>	23/02/2015 <b>3 Anni</b>	23/02/2014 <b>4 Anni</b>	23/02/2013 <b>5 Anni</b>
<b>Fondo</b>	0.16%	0.85%	0.09%	0.78%	0.86%
<b>Benchmark</b>	-0.09%	0.04%	0.15%	0.38%	0.61%
<b>Indice di Categoria</b>	-0.11%	-0.19%	-0.34%	0.01%	0.35%

**Andamento grafico 1 anno**

**Andamento grafico 3 anni**


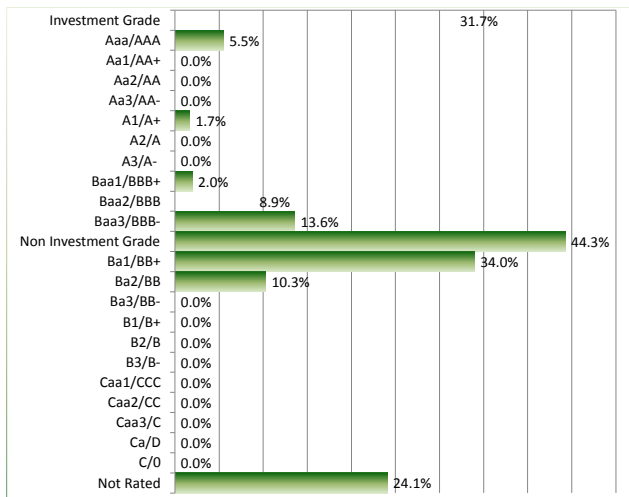
Principali titoli al 23/01/2018

	% Titolo
1	10.87% PORTUGAL 4.75% 2009/14.6.2019
2	4.05% PORTUGAL 2.2% 2015 17.10.2022
3	3.82% USA-TREASURY 1.25% 2017/30.06.2017
4	2.86% AZ FUND 1-HYBRID BD-A EUR ACC
5	2.84% MEDIASET 5.125 % 2013/24.1.2019
6	2.80% INTESA SAN PAOLO VITA 5.35% 2013/18.9.18
7	2.80% LINEA GROUP HLD 3.875% 2013/28.11.2018
8	2.77% AMPLIFON I 4.875% 2013/16.7.2018
9	2.76% ICCREA BANCA SPA 1.875% 2014/26.11.2019
10	2.73% BANCO BPM SPA 4.5% 2008/18.04.2018
11	2.27% MEDIOBANCA 5% 2010/15.11.2020
12	2.22% PIONEER FUNDS EMERGING MARKETS BOND LOCA
13	2.16% TAMBURI INV 4.75% 2014/14.4.2020
14	2.10% POSTE VITA 2.875% SPA % 2014/30.05.2019
15	1.98% BANCA IMI SPA 3.1% 2016/26.01.2026
16	1.78% IMMOB GRANDE DISTR 2.5%2016/31.05.2021
17	1.70% FX USD/EUR CRNCY FUT MAR18
18	1.47% ENEL SPA 5% 2014/15.1.2075
19	1.43% ENEL 6.5% 2013/10.1.2074
20	1.43% IVS GROUP 4.5% 2015/15.11.2022
56.82% Totale su patrimonio netto	

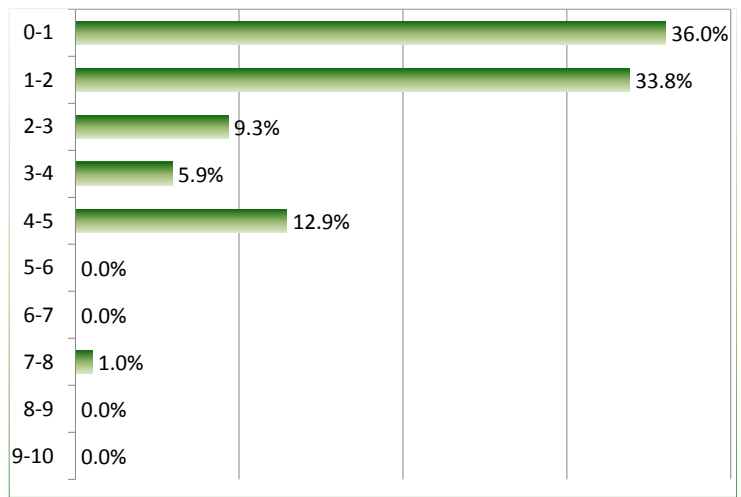
Composizione per Asset Class\*\*

% Asset Class	
66.22% OBBLIGAZIONI ORDINARIE	
25.15% TITOLI DI STATI ESTERI	
3.84% O.I.C.R. DI ALTRI STATI UE ARMONIZZATI A	
2.97% OICR DI ALTRI STATI UE OICVM DAL 30/11/	
0.91% OBBLIGAZIONI CONVERTIBILI	
0.91% TITOLI DEBITO CARTOLARIZZAZIONE SENIOR	
100.00% **Totale su patrimonio netto	

Composizione per Rating (Obbligazioni)



Composizione per Duration(Obbligazioni)



Analisi Di Rischiosità

Indicatori	a 1 anno	a 2 anni	a 3 anni
Deviazione standard annuale	0.6%	1.2%	1.4%
Indice di Sharpe annuale	-4.6	-1.7	-2.1
Tracking Error Volatility	0.6%	1.2%	1.4%
Information Ratio	0.4	0.7	-0.1
Max DrawDown	-0.6%	-1.2%	-3.2%
Max RunUp	2.3%	3.1%	3.1%

Rendimenti medi annui composti (ultimo trimestre solare)\*

	31/12/2016	31/12/2015	31/12/2014	31/12/2013	31/12/2012
Performance	1 Anno	2 Anni	3 Anni	4 Anni	5 Anni
Fondo	0.24%	0.38%	0.51%	0.90%	0.88%
Benchmark	-0.15%	0.11%	0.24%	0.49%	0.66%
Indice di Categoria	-0.36%	-0.31%	-0.19%	0.13%	0.42%

\* Tabella calcolata sulla base della Comunicazione CONSOB n. DIN/1031371 "Criteri operativi per la redazione di annunci pubblicitari concernenti OICR italiani ed esteri e fondi pensione aperti offerti in Italia".

Zenit SGR ritiene le informazioni affidabili, ma non garantisce l'esattezza dei dati. I rendimenti passati non garantiscono risultati simili anche in futuro. Prima dell'adesione leggere il prospetto informativo, disponibile presso la SGR o sul sito [www.zenitonline.it](http://www.zenitonline.it)